



LTC-S2007 Advanced HD Lecturer Tracking Camera



Video demo @
<http://youtu.be/FBgCNrb8bW4>



iSmart Video ylpeänä esittelee uuden LTC-S2007 HD luennoitsijaa seuraavan PTZ-kameran, joka hyödyntää viimeisintä kasvojentunnistus- ja liikkeenseurantateknologiaa. LTC-S2007 HD pystyy täsmällisesti lukkiutumaan ja seuraamaan luennoitsijaa automaattisesti ympäri esitystilaa, ilman erillisiä antureita, täysin itsenäisesti. Kamera on helppo liittää AV-järjestelmään ja ottaa käyttöön.

Sovelluskohteita



Luentojen tallennus



Koulutus



Aatteelliset tilaisuudet

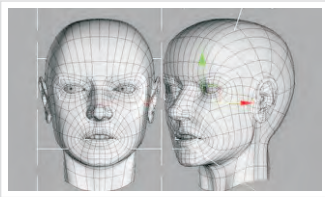


Lääketieteen sovellukset

iSmart LTC-S2007 tarjoaa seuraavat edut



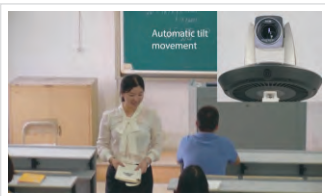
- Itsenäinen yksikkö, ei tarvita mitään ulkoisia sensoreita tms.
Sisäänrakennettu seurantamoduli, kahden linssin järjestelmä ja seuranta-algoritmi mahdollistaa kameran itsenäisen toiminnan



- Täsmällinen lukitus kohteeseen ja automaattinen seuranta
Toiminta perustuu kasvojentunnistus- ja liikkeenseurantateknologiaan, joka toimii vaikka kohde kääntyy ympäri tai pysähtyy paikalleen. Se ei reagoi muihin liikkuviin kohteisiin, valojen vaihtumiseen tai projisoituun kuvaan.



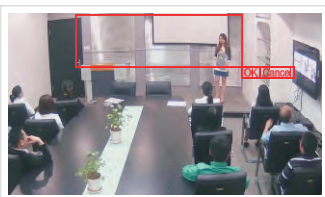
- Helppo ja nopea liittää olemassaolevaan AV-järjestelmään
Plug-N-Play toteutus, tarvitaan vain virtaa, video & ohjausliittimien kytkentä, ja ohjausohjelmiston asentaminen PC:lle ja laite on valmis.



- Älykäs seurantatoiminta
Ei seuraa pieniä liikahduksia; kameran kallistus ja auto-zoom toiminnot takaavat tarkan ja kohdistetun kuvan aina kun luennoitsija liikkuu pois tai lähemmäksi; kohteen kadotessa kokonaan kamera palaa perusasentoonsa.



- Rajoittamaton seuranta-alue
Kamera pystyy seuraamaan luennoitsijaa kaikkialle luentotilassa, vaikka hän kävelisi kuulijoiden tai oppilaiden keskellä.



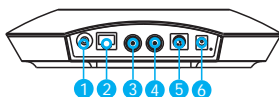
- Mahdollisuus asettaa prioriteetti- ja estoalueita
Kamerassa on yksi prioriteetti-alue varmistamaan että oikeaa kohdetta kuvataan; 8 estoaluetta on tarkoitettu estämään projektoreiden tai muiden häiritsevien tekijöiden vaikutus.

Tekniset tiedot

Malli	LTC -S2007
Seuraava kamera	
Kuvakenno	1/2.8" Exmor CMOS 2,140,000 Pikseliä
Linssi	f=4.9mm - 94.0mm; F1.6-F3.5
Zoom	Optinen: 20X; Digitaalinen: 12X
Kuvakulma	59.5°-3.3°
Tarkennus	Auto, Manual
Min.valaistus	0.5 lux
Sulkijan nopeus	1/1 to 1/10,000s
Kirrkkaus	Auto / Manual
Valkotasapaino	Auto, Sisättila, Ulkotila, Manual
Valotus	Auto, Manual, Shutter Pri, Iris Pri
S/N Suhde	≥50dB
Täyskuvakamera	
Kuvakenno	1/3" CMOS
Tehollinen resoluutio	2,100,000 Pikseliä
Valkotasapaino	Auto
Valotus	Auto
Kuvakulma	Horisontaal: 92°; Vertikaal: 50°
Linssi	3.73mm
PTZ	
Pan/Tilt kulma	Pan: -170° ~ +170°; Tilt: -30° ~ +90°
Pan/Tilt nopeus	Pan: 0.1° ~ 160°/s; Tilt: 0.1° ~ 120°/s
Muistipaikat	256
Ohjausliitäntä	RS-485, RS-232
Protokolla	PELCO-D/P, VISCA
Video	
Videolähtö	HD-SDI (2 kanavaa)
Videoformaatti	HD: 1080p/60, 1080p/50, 1080p/30, 1080p/25, 1080i/60, 1080i/50, 720p/60, 720p/50, 720p/30, 720p/25
Yleistä	
Virtalähde	DC12V
Tehontarve	<20W
Käyttölämpötila	0°C ~ +40°C
Varastointilämpötila	-20°C ~ +60°C
Mitat	226mm * 163mm * 212mm
Paino	1.96KG
Väri	Harmaa

* Muutokset mahdollisia ilman eri ilmoitusta.

Takapaneli & Asennus



- 1 Varattu
- 2 Päivitysportti
- 3 HD-SDI 1
- 4 HD-SDI 2
- 5 RS232+RS485
- 6 Virta



Seinäkiinnike



Kattokiinnike

Tyypillinen käyttötilanne



Ohjelmistollinen tallennus



Kannettava tallennus



Laitepohjainen tallennus



Edustus, maahantuonti ja markkinointi:
FinnAV Oy MediaSolution, Kantelettarentie 7 R, 00420 HELSINKI
P. 09 - 879 5639, info@mediasolution.fi, www.mediasolution.fi

